

# NETZWERKLANDKARTE

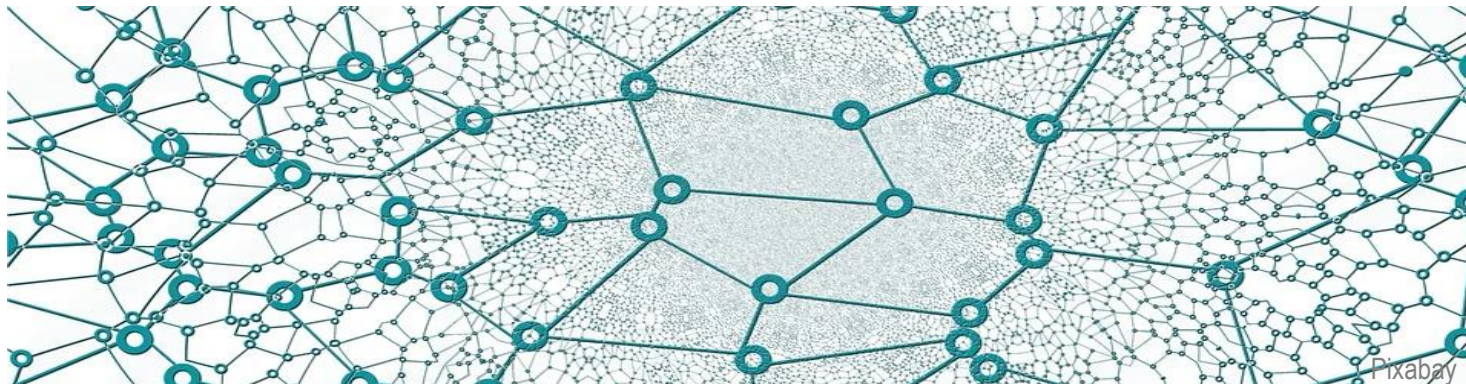
Expert\*innengespräch am 21.10.2021

# Netzwerklandkarte zur Darstellung der Vernetzungsintensität

Wenn Sie auf ihre Einrichtung schauen, wie sind Sie mit anderen Trägern, Institutionen, Ämtern und Diensten vernetzt?

## Einzelarbeit in 3 Schritten

- 1) Ist-Stand der Vernetzung
- 2) Intensität der derzeitigen Vernetzung
- 3) Was fehlt noch? Wo sollte die Intensität gesteigert werden?



# Netzwerklandkarte - Arbeitsauftrag

- 1) Schreiben Sie die für den eigenen Arbeits- bzw. Verantwortungsbereich und in Bezug auf unsere Zielgruppe der jungen Menschen mit Gewalterfahrung wesentlichen Personen und Organisationen/ Institutionen (Stakeholder) schriftlich auf.
- 2) Anschließend schätzen Sie die Vernetzungsintensität zu jeder dieser konkreten Personen, Organisationen, Institutionen usw. ein, und setzen auf der Skala ein x an die jeweilige Stelle.
- 3) Wenn Sie jetzt auf die ausgefüllte Landkarte blicken:
  - Was fehlt noch?
  - Wo möchten Sie die Intensität steigern? Setzen Sie dafür ein x in einer anderen Farbe auf die Skala

# Gruppe 1 : \*hier bitte Name der Gruppe eintragen\*

\*Name \*

sehr stark vernetzt


kaum miteinander vernetzt

\*Name \*

sehr stark vernetzt


kaum miteinander vernetzt

\*Name \*

sehr stark vernetzt


kaum miteinander vernetzt

\*Name \*

sehr stark vernetzt


kaum miteinander vernetzt

\*Name \*

sehr stark vernetzt


kaum miteinander vernetzt

# Gruppe 2 : \*hier bitte Name der Gruppe eintragen\*

\*Name \*

sehr stark vernetzt


kaum miteinander vernetzt

\*Name \*

sehr stark vernetzt


kaum miteinander vernetzt

\*Name \*

sehr stark vernetzt


kaum miteinander vernetzt

\*Name \*

sehr stark vernetzt


kaum miteinander vernetzt

\*Name \*

sehr stark vernetzt


kaum miteinander vernetzt

# Gruppe 3 : \*hier bitte Name der Gruppe eintragen\*

\*Name \*

sehr stark vernetzt


kaum miteinander vernetzt

\*Name \*

sehr stark vernetzt


kaum miteinander vernetzt

\*Name \*

sehr stark vernetzt


kaum miteinander vernetzt

\*Name \*

sehr stark vernetzt


kaum miteinander vernetzt

\*Name \*

sehr stark vernetzt


kaum miteinander vernetzt

# Gruppe 4 : \*hier bitte Name der Gruppe eintragen\*

\*Name \*

sehr stark vernetzt


kaum miteinander vernetzt

\*Name \*

sehr stark vernetzt


kaum miteinander vernetzt

\*Name \*

sehr stark vernetzt


kaum miteinander vernetzt

\*Name \*

sehr stark vernetzt


kaum miteinander vernetzt

\*Name \*

sehr stark vernetzt


kaum miteinander vernetzt

# Gruppe 5 : \*hier bitte Name der Gruppe eintragen\*

\*Name \*

sehr stark vernetzt


kaum miteinander vernetzt

\*Name \*

sehr stark vernetzt


kaum miteinander vernetzt

\*Name \*

sehr stark vernetzt


kaum miteinander vernetzt

\*Name \*

sehr stark vernetzt


kaum miteinander vernetzt

\*Name \*

sehr stark vernetzt


kaum miteinander vernetzt



# Netzwerklandkarte



**AUSTAUSCH IM PLENUM**

[Pixabay]

# Vielen Dank für die Aufmerksamkeit!

Die Bilder in dieser Präsentation sind lizenzfrei und wurden von der Bilddatenbank pixabay zur Verfügung gestellt.

## Kontakt

Birgit Schwarz

Diplompädagogin, Business Coach

Begleitung und Seminartätigkeit in der Erwachsenenbildung für Fachkräfte der Sozialen Arbeit

Neugasse 2A

I-39014 Burgstall

Tel.: 0049 176/ 38172994

E-Mail: [birgit.schwarz@ziele-erreichen.net](mailto:birgit.schwarz@ziele-erreichen.net)